

La 1ª Giornata Regionale di sensibilizzazione sul linfedema, è organizzato da SOS Linfedema onlus, associazione nazionale per i pazienti di linfedema e patologie correlate, accreditata sul portale ORPHANET e sul sito del Ministero della Salute e da ITA.L.F.

ITA.L.F. rappresenta l'estensione italiana della INTERNATIONAL LYMPHOEDEMA FRAMEWORK, la più importante associazione internazionale che si occupa di Linfologia in maniera globale unendo Associazioni di pazienti, Medici Linfologi, Fisioterapisti e Aziende del settore.

Il linfedema, come da definizione dell'OMS, è una patologia cronica, progressiva e invalidante.

La principale caratteristica del linfedema è il rallentamento della circolazione linfatica agli arti di solito inferiori ma anche superiori, con accumulo di linfa e aumento del volume dell'arto colpito; la progressione della malattia può determinare aumento notevole del volume e del peso dell'arto, con comparsa di complicazioni; tali condizioni possono portare ad importanti limitazioni funzionali e problematiche psicologiche con notevole compromissione della qualità di vita del paziente. La giornata diretta ai medici e anche ai malati di linfedema e ai loro familiari, nasce con la finalità di far conoscere in maniera semplice e diretta le conoscenze e le novità per quanto concerne la possibilità di prevenzione e cura della suddetta patologia, e inoltre di mettere a confronto l'esperienza di medici che ogni giorno si confrontano con il linfedema.

Tale patologia spesso sul territorio non trova un'adeguata assistenza; ancor peggio da questa carenza deriva la presa in carico di questi pazienti, che comunque cercano una risposta ai loro problemi, da parte di personale, anche non sanitario, poco qualificato. Una tavola rotonda con rappresentanti di diverse realtà istituzionali, affronterà nello specifico le problematiche assistenziali di tali pazienti.

Evento organizzato da:



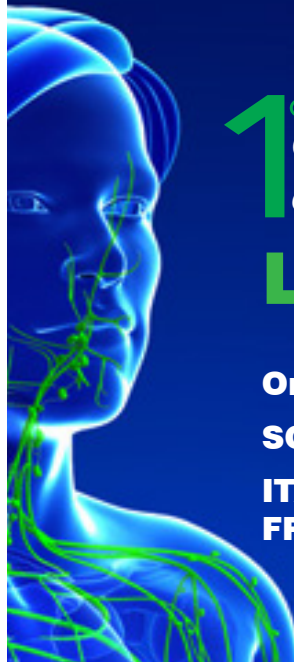
Con il patrocinio



PROVINCIA DI
REGGIO CALABRIA



REGIONE CALABRIA
AZIENDA SANITARIA
PROVINCIALE
REGGIO CALABRIA

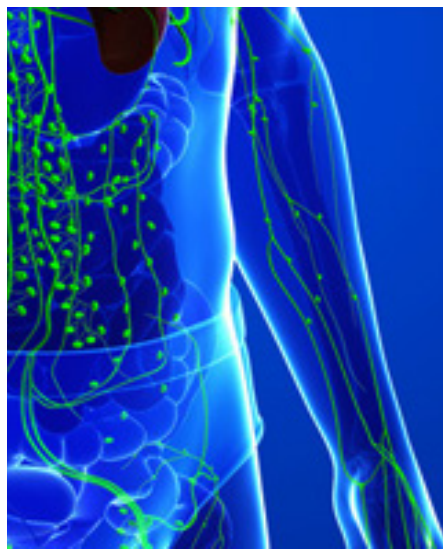


1ª Giornata Regionale di sensibilizzazione sul Linfedema

Organizzata da:
SOS LINFEDEMA ONLUS
**ITALIAN LYMPHOEDEMA
FRAMEWORK ONLUS**

Palazzo della Provincia
"Corrado Alvaro"
Piazza Italia - Reggio Calabria

3 Dicembre 2016



08:30 - Cerimonia inaugurale

Francesco Forestiere

Presidente Associazione SOS linfedema onlus
Vicepresidente ITA.L.F. onlus

Dott. Alfredo Leone

Coordinatore Regione Sicilia ITA.L.F. ONLUS
Consiglio direttivo SIAPAV Sicilia

Dott. Antonino Marsico

Coordinatore Regione Calabria ITA.L.F. ONLUS
Consiglio Direttivo Nazionale SOS Linfedema onlus

Dott. Pasquale Veneziano

Presidente Ordine dei Medici della Provincia
di Reggio Calabria

Dott. Giacomino Brancati

Commissario Straordinario Azienda Sanitaria Provinciale
Reggio Calabria

Dott. Felice Iracà

Sub commissario ASP Reggio Calabria

Dott.ssa Carmen Marchese

Presidente AIDM (Associazione Italiana Donne Medico)
Sez. di Reggio Calabria

Dott. Pasquale Imbalzano

Presidente Associazione Diogene
(Ass.ne Professionale tra Medici di Medicina Generale) RC

09:00 - Seduta divulgativa scientifica. Il Linfedema.

Moderatori: Dott. Pietro Volpe
Dott. Antonino Alberti

Aspetti clinici e diagnostici - *Giuseppe Luppino*

Specialista Ambulatoriale Angiologo ASP RC

La genetica, aspetti pratici - *Manuela Priolo*

Responsabile Ambulatorio di Genetica Medica e
Referente Regionale Malattie Rare
Azienda Bianchi Melacrino Morelli Reggio Calabria

Le terapie efficaci - *Alfredo Leone*

Responsabile Riabilitazione Vascolare Casa di cura Carmide CT

Strategie Chirurgiche del Linfedema Indicazioni

Costantino Eretta

Dirigente Medico Chirurgo Ospedale Sarzana - vice coordinatore
comitato scientifico ITALF onlus, Componente comitato scientifico
SOS Linfedema onlus

Aspetti riabilitativi e psicologici - *Manila Lebois*

Psicologa Fisioterapista Riabilitazione Vascolare Casa di cura
Carmide CT

10.45 - L'esperienza sul campo: il linfedema in Calabria

Moderatori: Dott. Eduardo Lamberti Castronuovo
Dott. Francesco Lione

Linfedema la realtà territoriale - *Giuseppe Luppino*
Specialista Ambulatoriale Angiologo ASP RC

Linfedema la realtà ospedaliera - *Francesco Lione*
Dirigente Medico U.O. di Medicina Interna Ospedale Morelli RC

MMG e PLS e Linfedema - *Pasquale Imbalzano*
Medico di Medicina Generale - Presidente Associazione Diogene

Il ruolo della Linfoscintigrafia nel management del Linfedema - *Soccorso Morano*
Dirigente Medico U.O.C. Medicina Nucleare Azienda Bianchi
Melacrino Morelli Reggio Calabria

12.00 - Tavola rotonda. Le problematiche assistenziali dei pazienti con linfedema. Linee d'indirizzo (introduzione: Annamaria Cangiano)

Moderatore: Dott. Antonino Marsico

Francesco Forestiere

Presidente SOS linfedema onlus

Annamaria Cangiano

MFT Linfoterapeuta Centro "Serapide" Pozzuoli NA
Coordinatrice SOS Linfedema Regione Campania

Dott. Pasquale Veneziano

Presidente Ordine dei Medici della Provincia di Reggio Calabria

Dott. Antonino Alberti

Dirigente Medico U.O.C. - Angiologia chirurgica
Azienda Bianchi Melacrino Morelli - Reggio Calabria

Dott. Pietro Volpe

Direttore U.O.C. - Angiologia Chirurgica
Azienda Bianchi Melacrino Morelli - Reggio Calabria

Dott. Eduardo Lamberti Castronuovo

Direttore Istituto Clinico Prof. De Blasi

12:45 - Dibattito con la platea

13:00 - Chiusura