

Ore 16.00: Diagnosi differenziale degli edemi e conseguente approccio terapeutico etiologico.

Edema da insufficienza cardiaca (scompenso sistolico e scompenso diastolico, FE versus PRO-BNP) e suo approccio terapeutico

Edema da insufficienza epatica ed approccio terapeutico

Edema da insufficienza renale ed approccio terapeutico

Mixedema

Edema venoso

Lipedema

Edema da farmaci

Ore 16.30: Complicanze nell'insufficienza linfatica acuta e cronica.

Linfangiti (acute, subacute, croniche)

Erisipela

Micosi

Dermoipodermiiti

Verrucosi

Linfocele

Ulcera linfatica

Trasformazione neoplastica (Linfosarcoma)

Web Axillary Syndrome

Ore 17.00: Prevenzione primaria e secondaria.

Ore 17.30: Verifica finale di apprendimento.

Ore 18.00: Somministrazione test di apprendimento e scheda di valutazione ECM

Chiusura lavori

Il Corso di formazione intensivo teorico-pratico di riabilitazione flebolinfologica, organizzato dall'Unità operativa Formazione permanente dell'Asp di Siracusa sotto l'egida dell'Associazione scientifica ITALF, in collaborazione con l'Associazione SOS onlus Linfedema, è destinato a medici fisiatristi e terapisti della riabilitazione per l'attivazione, con destinazione di posti letto all'interno del reparto di Riabilitazione del presidio ospedaliero Trigona di Noto, di un Centro provinciale per il trattamento del linfedema primario e secondario negli stadi clinici evoluti, il primo del genere in Sicilia. L'obiettivo dell'Azienda è garantire una assistenza adeguata e di qualità ai pazienti provenienti anche da altre province con patologia linfedematosa o con patologie correlate al sistema linfatico e costituire percorsi diagnostico-terapeutici assistenziali ben definiti rendendo attrattivo a livello regionale l'ospedale di Noto. Docente del percorso formativo, previsto nelle tre giornate, sarà l'esperto di fama internazionale prof. Sandro Michelini già presidente della Società Europea di Linfologia ed attuale presidente dell'International Society of Lymphology e dell'ITALF (Italian Linfedema Framework) collaborato dai terapisti della Riabilitazione Alessandro Failla e Fabio Romaldini dell'ospedale di Riabilitazione S. Giovanni Battista S.M.O.M. di Roma. Il professore Michelini ha coordinato i lavori di una apposita commissione ministeriale dedicata che dal 2006 al 2016 ha lavorato per raggiungere il risultato della firma il 15/09/2016 di un documento finale sulle linee di indirizzo sui Linfedemi e patologie correlate siglato dalla Conferenza Stato-Regioni recepito recentemente dall'Assessorato della Salute della Regione Siciliana con Decreto n. 1648 del 30/07/2019.

Coordinamento Scientifico - Organizzativo

Sandro Michelini

Medico - Responsabile Unità Operativa Riabilitazione con comorbidità Ospedale San Giovanni Battista – Roma
Presidente della società europea di Linfologia
Presidente dell'International Society of Lymphology Presidente dell'ITALF (Italian Linfedema Framework)

Maria Venusino

Responsabile U.O.S. Formazione Permanente
Azienda Sanitaria Provinciale Siracusa

Sebastiana Iachelli

Responsabile Ambulatorio di Fisiatria – Distretto di Siracusa - Azienda Sanitaria Provinciale Siracusa

Agata Di Giorgio

Responsabile Ufficio Stampa
Azienda Sanitaria Provinciale Siracusa

Docenti:

Sandro Michelini

Medico - Responsabile Unità Operativa Riabilitazione con comorbidità Ospedale San Giovanni Battista – Roma

Alessandro Failla

Terapista della Riabilitazione – Ospedale di Riabilitazione Neuromotoria – S. Giovanni Battista S.M.O.M. Roma

Fabio Romaldini

Terapista della Riabilitazione – Ospedale di Riabilitazione Neuromotoria – S. Giovanni Battista S.M.O.M. Roma

Provider ECM: UOS Formazione Permanente ASP Siracusa n°423

Al pfa n.6222 registrato al Sistema ECM Regionale, sono stati attribuiti n°35,4 crediti ECM, per il conseguimento dei quali è necessario essere presenti per il 100% delle ore di cui il pfa si compone e il superamento del test di apprendimento.

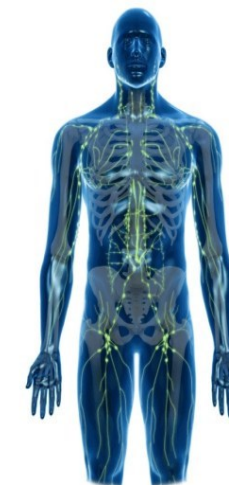
REGIONE SICILIANA



**U.O.S.
FORMAZIONE PERMANENTE**

RIABILITAZIONE FLEBOLINFOLOGICA

CORSO TEORICO - PRATICO



12 - 13 - 14 settembre 2019

**Sala Conferenze Ospedale "A. Rizza"
Viale Epipoli,72 - Siracusa**

PROGRAMMA

1° Giornata: 12 settembre 2019

Ore 08.30: Apertura Lavori

Ruggero Razza

Assessore Regionale alla Salute

Salvatore Lucio Ficarra - Direttore Generale ASP Siracusa

Anselmo Madeddu - Direttore Sanitario ASP Siracusa

Rosario Di Lorenzo

Direttore Sanitario PO Avola-Notò

Francesco Forestiere - Presidente SOS Linfedema Onlus

Presentazione del Corso

Maria Venusino

Ore 08.45: Anatomia e fisiologia del Sistema Linfatico.

Matrice interstiziale

Vasi linfatici iniziali, collettori linfatici, Linfonodi, unità microvascolotissutale e suo funzionamento.

Composizione della Linfa.

Funzioni del Sistema Linfatico.

Ore 10.00: Fisiopatologia dell'edema da stasi linfatica. Il Linfedema.

Classificazione clinica (primari, secondari, sindromici, post-chirurgici, post-radioterapia, da infestazione parassitaria, 'da disuso, funzionali, iatrogeni).

Stadiazione (secondo linee guida)

Accertamenti strumentali (Linfoscintigrafia segmentaria, Ecografia ad alta risoluzione, Tomografia computerizzata, Risonanza Magnetica nucleare, Linfangiorisonanza magnetica, Videofluoroscopia, tonometria, Volumetria).

Dati epidemiologici italiani e mondiali

Dalla genetica alla clinica: utilità del test genetico nelle forme primarie, secondarie e sindromi che.

Ore 11.00: Principi di trattamento combinato (Fisico, chirurgico, farmacologico).

Ore 11.15: Linfodrenaggio Manuale.

Manovre di preparazione delle stazioni linfatiche.

Manovre di Svuotamento.

Manovre di reimmissione: Teoria e Pratica.

Ore 13.00: Lunch

Ore 14.00: Il Linfedema dell'arto inferiore.

Anatomia del sistema linfatico dell'arto inferiore: Principali stazioni linfoghiandolari e decorso delle vie linfatiche.

Trattamento manuale dell'edema di caviglia, gamba, coscia. Teoria e pratica.

Ore 16.00: Il Linfedema dell'arto superiore.

Anatomia del sistema linfatico dell'arto superiore: Principali stazioni linfoghiandolari e decorso delle vie linfatiche con particolare riferimento alle vie di Mascagni (supero-toracica), Caplan (Tricipitale) e Ciucci (Mano-ascella).

Trattamento manuale dell'edema di mano, avambraccio, braccio. Teoria e pratica.

Ore 18.30: Riepilogo degli argomenti trattati e question-time.

Ore 19.00 Fine dei lavori.

2° Giornata: 13 settembre 2019

Ore 09.00: Vie alternative nel Linfodrenaggio manuale.

ascillo-ascellare anteriore

ascillo-ascellare posteriore

supero-toracica (Mascagni)

bretelle succlavio-ascillo-ascellari

vie latero-toraciche

vie paravertebrali

vie glutee

via sovrapubica. Teoria e Pratica

Ore 09.30: Il grosso braccio post-mastectomia: inquadramento clinico e trattamento. Teoria e pratica.

Ore 11.00: Linfedema del volto: clinica e dati epidemiologici.

Anatomia del sistema linfatico del capo e della regione cervicale.

Principi di trattamento fisico. Teoria e pratica.

Ore 12.00: Video: Il Linfedema.

Ore 12.30: La pressoterapia sequenziale: principi ed indicazioni terapeutiche alla luce delle Linee guida:

Regimi pressori e tempi di somministrazione

Forme primarie

Forme secondarie

Ore 13.00: Lunch

Ore 14.00: Altre tecniche di drenaggio linfatico meccanico.

Vacuum-terapia

Terapia vibratoria (Flow wave)

Ore 14.30: Linforol ed il suo utilizzo ad evidenza del DLM effettuato

Ore 15.30: Altre terapie fisiche.

Ultrasuoni

Onde d'urto radiali

Taping

Ore 16.00: Valore e limiti del trattamento chirurgico.

Chirurgia Demolitiva

Microchirurgia derivativa e ricostruttiva

Supermicrochirurgia derivativa

Trapianto linfonodale

Liposuzione

Ore 17.00: Disabilità da linfedema e costi sociali.

ICF e Linfedema primario e secondario

Le linee guida italiana (Documento della Conferenza Stato-Regioni) alla luce del Consensus Document dell'International Society of Lymphology

Il Linfedema primario come patologia rara

Il Linfedema secondario in Riabilitazione oncologica

Setting assistenziali (Ambulatorio, Ex articolo 26, Day Hospital, Degenza Riabilitativa)

Ore 18.00: Gestione clinica di casi clinici complessi.

*Edemi dei genitali esterni; Bimastectomizzata; Tri e tetra-linfedemi
Casi clinici complessi*

Ore 19.00 Fine dei lavori

3° Giornata: 14 settembre 2019

Ore 08.00: La malattia trombo embolica.

Fisiopatologia e stati trombofilici

Trombosi venosa profonda ed embolia polmonare

Gestione clinico-terapeutica della fase acuta, subacuta e cronica

Tromboflebiti superficiali

Prevenzione primaria e secondaria.

Video sulla prevenzione della malattia trombo embolica

Ore 09.00: L'ulcera vascolare.

Fisiopatologia

Diagnosi differenziale

Trattamento medico e fisico

Video sulla prevenzione della malattia venosa cronica e della complicità ulcerativa.

Ore 10.00: L'elastocompressione come cardine del trattamento fisico decongestivo e fondamento del contenimento e della prevenzione dell'edema flebo-linfatico.

Principi fisici (Teorema di Bernoulli e Legge di Laplace)

Il tipo di paziente (Valido, parzialmente valido, allettato)

La scelta dei materiali (elastici, anelastici, adesivi, coesivi, non adesivi, bende siliconate, sottobendaggi idrofobi ed idrofilo e loro specifica funzione)

Le tecniche di bendaggio (rotatoria, 'a spina di pesce', 'ad otto', concentrica ed eccentrica)

Ore 10.30: Il bendaggio dell'arto inferiore. Teoria e pratica

Ore 11.30: Il bendaggio dell'arto superiore. Teoria e pratica

Ore 12.30: Il bendaggio di particolari distretti anatomici (genitali esterni, regione sovrapubiaca)

Ore 12.45: Autobendaggio con nuovi devices abbinato ad esercizio fisico combinato.

Ore 13.00: Lunch

Ore 14.00: Il tutore elastico e le sue caratteristiche alla luce dei nuovi LEA.

La patologia venosa e la maglia tubolare

La patologia linfatica e la maglia piatta

Gli indumenti standard

Gli indumenti 'su misura'

Il ruolo del tecnico ortopedico e le modalità di rilevazione delle misure per il confezionamento del presidio terapeutico

Ore 15.00: Il Lipedema.

Inquadramento clinico

Incidenza

Familiarità

Costi sociali e nuove prospettive alla luce delle indagini diagnostiche e delle nuove linee guida

Principi di trattamento (Onde d'urto, Radiofrequenza, Mesoterapia, linfodrenaggio, Liposuzione, principi dietologici e di igiene di vita, suggerimenti terapeutici)